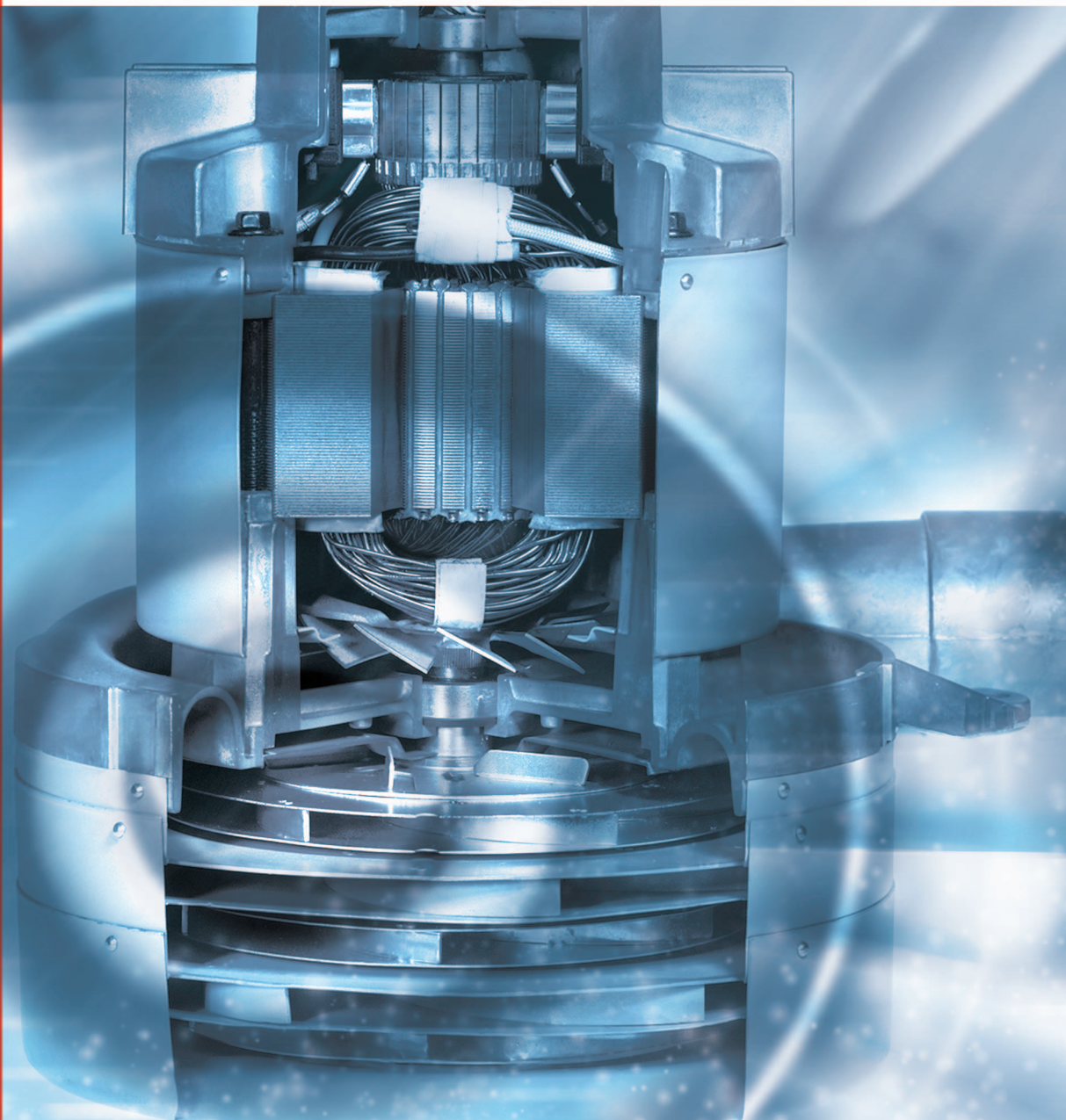


Clear Vision · Sound Strategies · Solid Performance



## 阿美德格 | 商用电机

Commercial Floorcare Motors Catalogue





## 目录

Overview of AMETEK 阿美德格概述	01
Conversion Table 换算表	02
Features 特征一览表	02
AC MOTOR 交流马达	03-25
Through-Flow 直通式	03-10
Peripheral Bypass 旁通式	11-18
Tangential Bypass 旁管式	19-25
DC MOTOR 直流马达	26-30
Low Voltage Direct Current 直流吸水马达	
Distributors 经销商分布	31

# Overview of AMETEK Floorcare & Specialty Motors

AMETEK Inc. is a leading global manufacturer of electronic instruments and electromechanical devices with annual sales of \$4.0 billion, whose stock has been listed on the New York Stock Exchange since 1930. AMETEK is headquartered in the U.S. and has approximately 15,000 colleagues at more than 120 manufacturing locations around the world. Supporting those operations are more than 100 sales and service locations across the United States and in 30 other countries around the world.

AMETEK Floorcare & Specialty Motors (AMETEK F&SM) is the business unit of AMETEK Inc. in Electromechanical Instruments with a broad line of motors including high speed series universal motors, permanent magnet DC motors, wound field DC motors with series, compound, and shunt fields, gear motors and brushless motors. We have 7 manufacturing locations globally and 3 R&D centers in Shanghai, Kent & Italy providing world-class products and complete solutions.

Since 1915, AMETEK F&SM has been famous in high-performance & green-powered electric motors serving in markets as central vacuum systems, commercial and household floorcare appliances, food processing equipment, beverage machines, electric-powered vehicles, fitness equipment, personal care appliances, hydraulic pumps, winches etc. We partner with leading OEMs around the world to engineer solutions designed to fit your particular application, and produce them at our ISO 9000 certified state of the art facilities in China, Europe, Mexico and Brazil. Some of these locations were the recipients of the prestigious Dr. John H. Lux AMETEK Quality Award.

AMETEK集团是世界领先的电子仪器、仪表和机电设备制造商，年销售额高达40亿美元。在全球覆盖大约15,000名员工和120多个生产制造基地。在美国及世界各地近30个国家设100多个销售服务中心。

阿美德格商用地面及特种电机是隶属于AMETEK集团机电设备业务，在全球有7个生产制造基地，并在中国上海、美国肯特和意大利设有技术研发中心，提供高速串励通用电机、永磁式直流电机和绕线磁极式直流电机(串励、复励和并励式)、齿轮电机和无刷电机。

自1915年至今，阿美德格商用地面及特种电机就以应用于中央吸尘器、商用及家用地面清洁、食物料理机、饮料贩卖机、电动车、健身器材、个人护理电器用品、液压系统、绞盘和工业吸尘排风系统而闻名世界。我们与世界各地的领先OEM建立了合作伙伴关系，能够根据客户的特定应用设计提供专业电机解决方案，并利用位于中国，欧洲，墨西哥和巴西ISO 9000认证的一流设施进行生产。部分设施还荣膺过著名的“Dr. John H. Lux 阿美德格优质奖”。

## Conversion Table 换算表

Suction 常用压力压强单位换算表

	Pa(N/m <sup>2</sup> )	Kgf/cm <sup>2</sup>	bar	mbar	atm	torr	inH <sub>2</sub> O	mmHg	PSI(lb/in <sup>2</sup> )
Pa	1	1.02×10 <sup>-5</sup>	1×10 <sup>-5</sup>	0.01	9.87×10 <sup>-6</sup>	7.5×10 <sup>-3</sup>	4.01×10 <sup>-3</sup>	7.5×10 <sup>-3</sup>	1.45×10 <sup>-4</sup>
Kgf/cm <sup>2</sup>	9.8×10 <sup>4</sup>	1	0.98	980.67	0.967	735.56	393	735.56	14.2
bar	1×10 <sup>5</sup>	1.02	1	1000	0.987	750.06	401	750.06	14.5
mbar	100	1.02×10 <sup>-3</sup>	0.001	1	9.87×10 <sup>-4</sup>	0.75	0.401	0.75	1.45×10 <sup>-2</sup>
atm	101325	1.03	1.01	1013.25	1	760	406	760	14.7
torr	133.32	1.36×10 <sup>-3</sup>	1.33×10 <sup>-3</sup>	1.33	1.32×10 <sup>-3</sup>	1	0.535	1	1.93×10 <sup>-2</sup>
inH <sub>2</sub> O	249.09	2.54×10 <sup>-3</sup>	2.49×10 <sup>-3</sup>	2.49	2.46×10 <sup>-3</sup>	1.87	1	1.87	3.61×10 <sup>-2</sup>
mmHg	133.32	1.36×10 <sup>-3</sup>	1.33×10 <sup>-3</sup>	1.33	1.32×10 <sup>-3</sup>	1	0.535	1	1.93×10 <sup>-2</sup>
PSI	6895	7.03×10 <sup>-2</sup>	6.90×10 <sup>-2</sup>	68.95	6.81×10 <sup>-2</sup>	51.715	27.6	51.715	1

Flow Rate 流量换算表

	LPS (l/sec)	LPM (l/min)	CMH (m <sup>3</sup> /hr)	CFM (ft <sup>3</sup> /min)	CFH (ft <sup>3</sup> /hr)	GPM (gal/min)
1 LPS (l/sec)	1	60	3.6	2.119	127.1	15.85
1 LPM (l/min)	0.01667	1	0.06	0.03532	2.119	0.02642
1 CMH (m <sup>3</sup> /hr)	0.2778	16.67	1	0.589	35.32	4.403
1 CFM (ft <sup>3</sup> /min)	0.472	28.32	1.7	1	60	7.48
1 CFH (ft <sup>3</sup> /hr)	7.87×10 <sup>-3</sup>	0.472	0.02832	0.01667	1	0.1247
1 GPM (gal/min)	0.0631	3.785	0.2271	0.1337	8.021	1

## Motor Design Features 马达设计特征一览表



High Efficiency  
高效运作设计



Compact Design  
紧凑设计



Long Life  
长寿命



Airwatt High Power  
高功率



Advantek  
高性能



Aluminum Brackets  
铝支架



ACUSTEK  
静音设计



Eco  
节能高效



Classical Design  
经典设计



Patented Air Seal  
Bearing Protection  
轴承保护



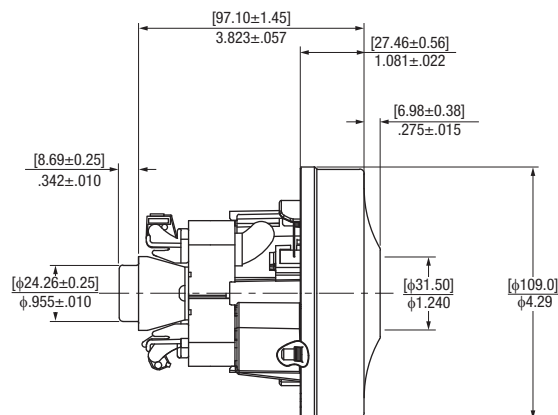
Epoxy Coated Fan  
Shell  
环氧涂层风扇罩壳



# AC MOTOR 交流马达 Through-Flow 直通式

Motor Code  
电机编号 **122337-00**

High Efficiency



• Typical Application 典型应用 Commercial Upright 站立式吸尘器 Utility Vacuum Dry 干式吸尘器

## Typical Performance 典型性能

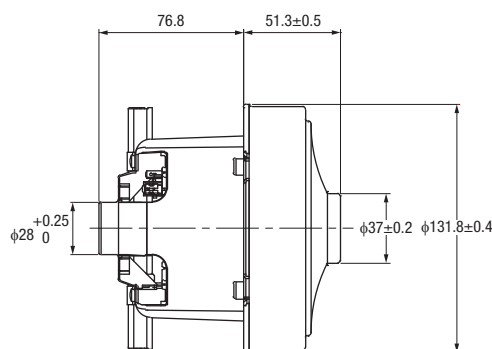
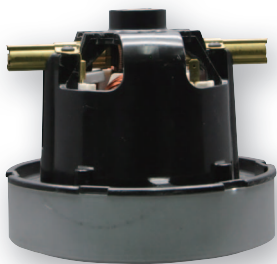
Fan Diameter 风罩直径	4.2"
Stage 风叶层数	1-STG
Insulation 绝缘等级	UL Class A
Voltage 额定电压	220 V, 50 Hz
Input Power 额定输入功率	800 W

Speed 转速	36290 Rpm
Maximum Output Power 最大吸入功率	315 W
Maximum Vacuum Pressure 最大真空度	21.67 KPa
Maximum Air Flow 最大风量	2.707 m <sup>3</sup> /min
Maximum Efficiency 最大吸入效率	40 %

Motor Code  
电机编号 **063200085.05**

High Efficiency

COMPACT DESIGN



• Typical Application 典型应用 Utility Vacuum Dry 干式吸尘器 Commercial Backpack 背包式吸尘器

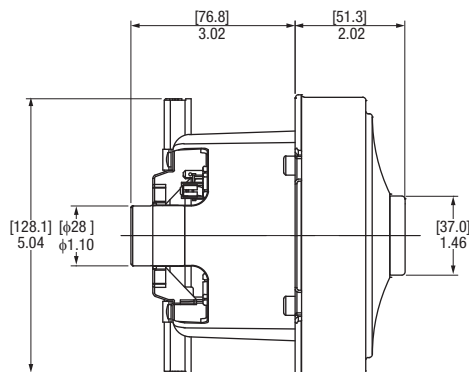
## Typical Performance 典型性能

Fan Diameter 风罩直径	5.1"
Stage 风叶层数	1-STG
Insulation 绝缘等级	IEC Class B
Voltage 额定电压	230 V, 50 Hz
Input Power 额定输入功率	1173 W

Speed 转速	32955 Rpm
Maximum Output Power 最大吸入功率	506 W
Maximum Vacuum Pressure 最大真空度	28.27 KPa
Maximum Air Flow 最大风量	3.925 m <sup>3</sup> /min
Maximum Efficiency 最大吸入效率	44.5 %

# AC MOTOR 交流马达 Through-Flow 直通式

Motor Code  
电机编号 **122486-00**



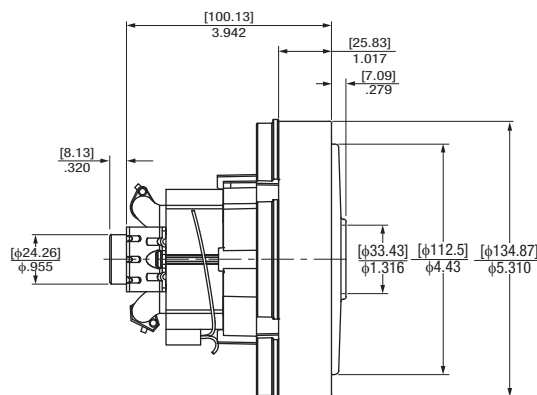
• Typical Application 典型应用 Commercial Backpack 背包式吸尘器

## ■ Typical Performance 典型性能

Fan Diameter 风罩直径	5.1"
Stage 风叶层数	1-STG
Insulation 绝缘等级	IEC Class B
Voltage 额定电压	230 V, 50 Hz
Input Power 额定输入功率	800 W

Speed 转速	28500 Rpm
Maximum Output Power 最大吸入功率	336 W
Maximum Vacuum Pressure 最大真空度	23.91 KPa
Maximum Air Flow 最大风量	2.961 m <sup>3</sup> /min
Maximum Efficiency 最大吸入效率	43 %

Motor Code  
电机编号 **E-16416-2B**



• Typical Application 典型应用 Commercial Backpack 背包式吸尘器

## ■ Typical Performance 典型性能

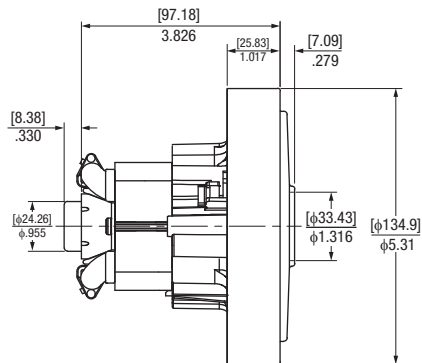
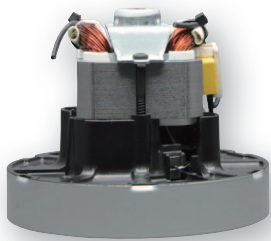
Fan Diameter 风罩直径	5.4"
Stage 风叶层数	1-STG
Insulation 绝缘等级	IEC Class B
Voltage 额定电压	240 V, 50 Hz
Input Power 额定输入功率	1420 W

Speed 转速	32760 Rpm
Maximum Output Power 最大吸入功率	539 W
Maximum Vacuum Pressure 最大真空度	31.01 KPa
Maximum Air Flow 最大风量	2.781 m <sup>3</sup> /min
Maximum Efficiency 最大吸入效率	42.7 %

## AC MOTOR 交流马达 Through-Flow 直通式

Motor Code 122188-00  
电机编号

**High Efficiency**



• **Typical Application 典型应用**      Utility Vacuum Dry 干式吸尘器      Commercial Backpack 背包式吸尘器

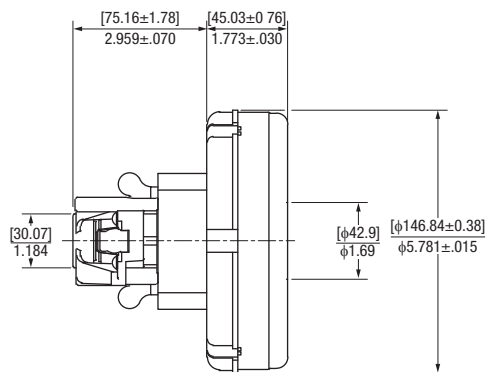
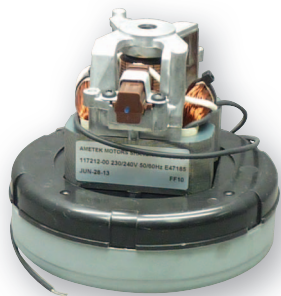
## ■ Typical Performance 典型性能

Fan Diameter 风罩直径	5.3"
Stage 风叶层数	1-STG
Insulation 绝缘等级	UL Class A
Voltage 额定电压	240 V, 50 Hz
Input Power 额定输入功率	1150 W

Speed 转速	30000 Rpm
Maximum Output Power 最大吸入功率	410 W
Maximum Vacuum Pressure 最大真空度	26.40 KPa
Maximum Air Flow 最大风量	2.623 m <sup>3</sup> /min
Maximum Efficiency 最大吸入效率	38 %

Motor Code 117212-00  
电机编号

**High Efficiency**



• Typical Application 典型应用      Utility Vacuum Dry 干式吸尘器

## ■ Typical Performance 典型性能

Fan Diameter 风罩直径	5.7"
Stage 风叶层数	1-STG
Insulation 绝缘等级	UL Class A
Voltage 额定电压	230 V, 50 Hz
Input Power 额定输入功率	1014 W

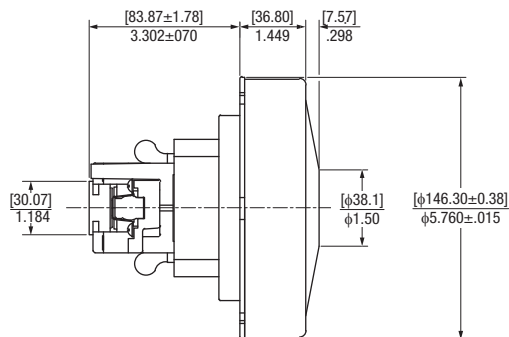
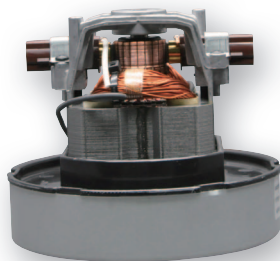
Speed 转速	24935 Rpm
Maximum Output Power 最大吸入功率	303 W
Maximum Vacuum Pressure 最大真空度	19.33 KPa
Maximum Air Flow 最大风量	3.398 m <sup>3</sup> /min
Maximum Efficiency 最大吸入效率	29.9 %



# AC MOTOR 交流马达 Through-Flow 直通式

Motor Code  
电机编号 **117821-00**

High Efficiency



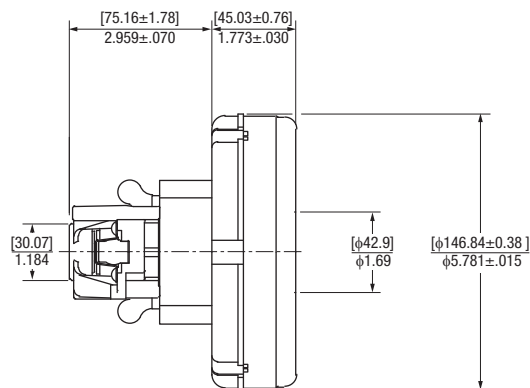
• Typical Application 典型应用 Utility Vacuum Dry 干式吸尘器

## Typical Performance 典型性能

Fan Diameter 风罩直径	5.7"
Stage 风叶层数	1-STG
Insulation 绝缘等级	IEC Class B
Voltage 额定电压	230 V, 50 Hz
Input Power 额定输入功率	1035 W

Speed 转速	26595 Rpm
Maximum Output Power 最大吸入功率	404 W
Maximum Vacuum Pressure 最大真空度	21.92 KPa
Maximum Air Flow 最大风量	3.562 m <sup>3</sup> /min
Maximum Efficiency 最大吸入效率	38.6 %

Motor Code  
电机编号 **119654-00**



• Typical Application 典型应用 Utility Vacuum Dry 干式吸尘器

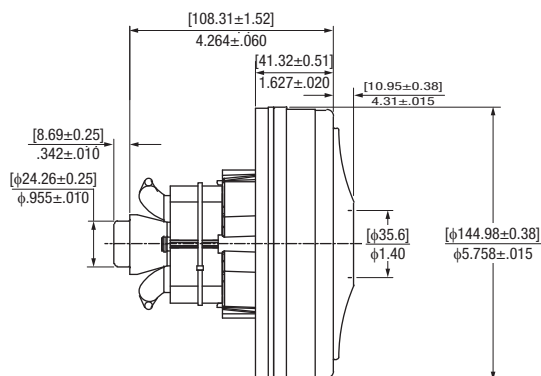
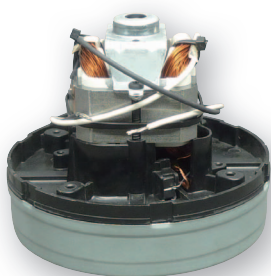
## Typical Performance 典型性能

Fan Diameter 风罩直径	5.7"
Stage 风叶层数	1-STG
Insulation 绝缘等级	UL Class A
Voltage 额定电压	230 V, 50 Hz
Input Power 额定输入功率	931 W

Speed 转速	25360 Rpm
Maximum Output Power 最大吸入功率	270 W
Maximum Vacuum Pressure 最大真空度	19.03 KPa
Maximum Air Flow 最大风量	3.088 m <sup>3</sup> /min
Maximum Efficiency 最大吸入效率	29.6 %

## AC MOTOR 交流马达 Through-Flow 直通式

Motor Code 119996-00  
电机编号



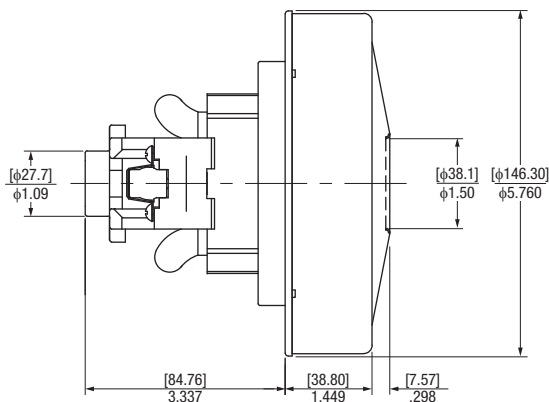
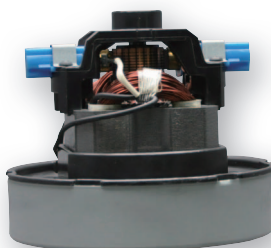
• **Typical Application 典型应用**      Utility Vacuum Dry 干式吸尘器      Commercial Backpack 背包式吸尘器

## ■ Typical Performance 典型性能

Fan Diameter 风罩直径	5.7"
Stage 风叶层数	1-STG
Insulation 绝缘等级	IEC Class B
Voltage 额定电压	240 V, 60 Hz
Input Power 额定输入功率	1217 W

Speed 转速	30043 Rpm
Maximum Output Power 最大吸入功率	487 W
Maximum Vacuum Pressure 最大真空度	28.17 KPa
Maximum Air Flow 最大风量	3.438 m <sup>3</sup> /min
Maximum Efficiency 最大吸入效率	41 %

Motor Code  
电机编号



• Typical Application 典型应用      Utility Vacuum Dry 干式吸尘器

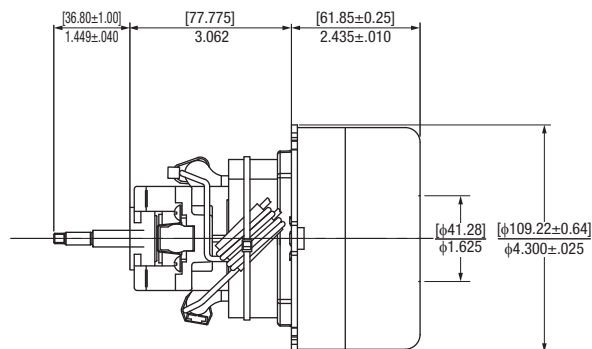
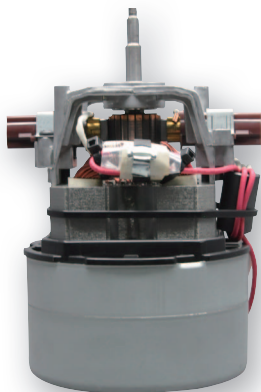
## ■ Typical Performance 典型性能

Fan Diameter 风罩直径	5.7"
Stage 风叶层数	1-STG
Insulation 绝缘等级	UL Class A
Voltage 额定电压	230 V, 50 Hz
Input Power 额定输入功率	1300 W

Speed 转速	29200 Rpm
Maximum Output Power 最大吸入功率	575 W
Maximum Vacuum Pressure 最大真空度	25.41 KPa
Maximum Air Flow 最大风量	3.102 m <sup>3</sup> /min
Maximum Efficiency 最大吸入效率	40 %

# AC MOTOR 交流马达 Through-Flow 直通式

Motor Code  
电机编号 **122446-00**



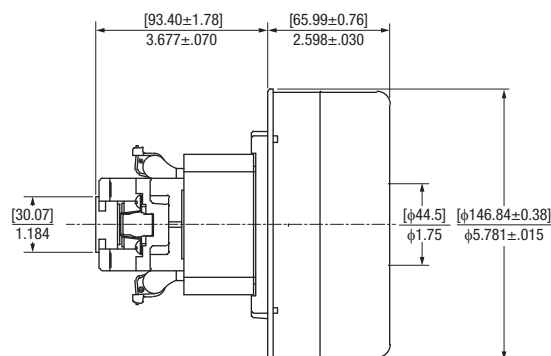
• Typical Application 典型应用 Commercial Upright 立式吸尘器

## ■ Typical Performance 典型性能

Fan Diameter 风罩直径	4.2"
Stage 风叶层数	2-STG
Insulation 绝缘等级	UL Class B
Voltage 额定电压	220 V, 60 Hz
Input Power 额定输入功率	1300 W

Speed 转速	28400 Rpm
Maximum Output Power 最大吸入功率	428 W
Maximum Vacuum Pressure 最大真空度	25.91 KPa
Maximum Air Flow 最大风量	3.158 m <sup>3</sup> /min
Maximum Efficiency 最大吸入效率	35 %

Motor Code  
电机编号 **119559-00**



• Typical Application 典型应用 Utility Vacuum Dry 干式吸尘器 Commercial Backpack 背包式吸尘器

## ■ Typical Performance 典型性能

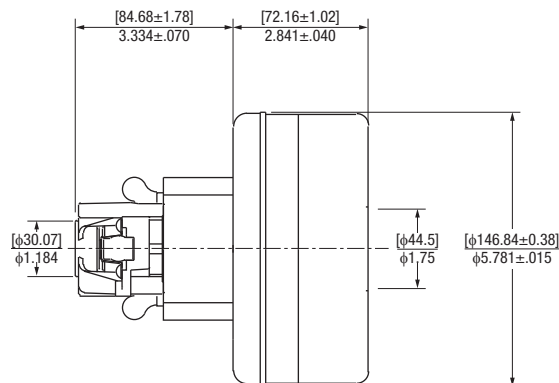
Fan Diameter 风罩直径	5.7"
Stage 风叶层数	2-STG
Insulation 绝缘等级	UL Class A
Voltage 额定电压	220 V, 50 Hz
Input Power 额定输入功率	1037 W

Speed 转速	20090 Rpm
Maximum Output Power 最大吸入功率	410 W
Maximum Vacuum Pressure 最大真空度	24.69 KPa
Maximum Air Flow 最大风量	3.302 m <sup>3</sup> /min
Maximum Efficiency 最大吸入效率	39.5 %

# AC MOTOR 交流马达 Through-Flow 直通式

Motor Code  
电机编号 **119655-00**

ALUMINUM  
BRACKETS



• Typical Application 典型应用 Utility Vacuum Dry 干式吸尘器

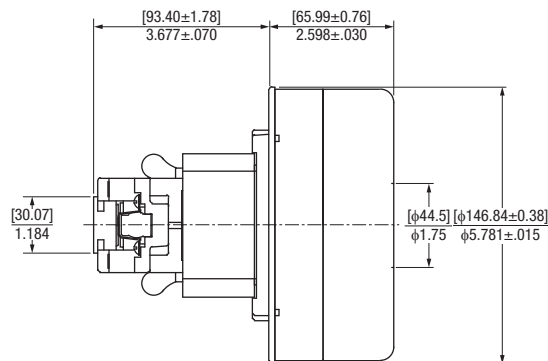
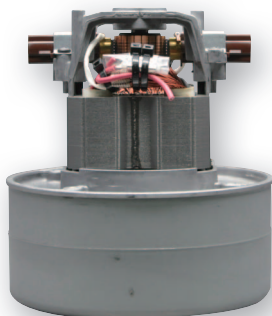
## ■ Typical Performance 典型性能

Fan Diameter 风罩直径	5.7"
Stage 风叶层数	2-STG
Insulation 绝缘等级	UL Class A
Voltage 额定电压	240 V, 50 Hz
Input Power 额定输入功率	1075 W

Speed 转速	22070 Rpm
Maximum Output Power 最大吸入功率	345 W
Maximum Vacuum Pressure 最大真空度	25.83 KPa
Maximum Air Flow 最大风量	3.102 m <sup>3</sup> /min
Maximum Efficiency 最大吸入效率	32.5 %

Motor Code  
电机编号 **122367-00**

ADVANTEK II



• Typical Application 典型应用 Utility Vacuum Dry 干式吸尘器 Central Vacuum 中央吸尘器

## ■ Typical Performance 典型性能

Fan Diameter 风罩直径	5.7"
Stage 风叶层数	2-STG
Insulation 绝缘等级	IEC Class B
Voltage 额定电压	240 V, 50 Hz
Input Power 额定输入功率	1441 W

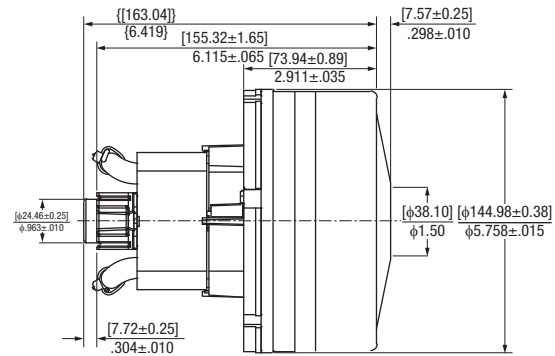
Speed 转速	22610 Rpm
Maximum Output Power 最大吸入功率	554 W
Maximum Vacuum Pressure 最大真空度	30.04 KPa
Maximum Air Flow 最大风量	3.672 m <sup>3</sup> /min
Maximum Efficiency 最大吸入效率	38.4 %

# AC MOTOR 交流马达 Through-Flow 直通式

Motor Code  
电机编号 **122429-00**

AIR WATT  
SERIES

ADVANTEK II



• Typical Application 典型应用 Central Vacuum 中央吸尘器

## Typical Performance 典型性能

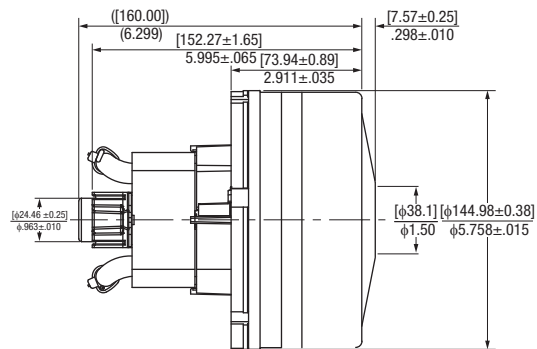
Fan Diameter 风罩直径	5.7"
Stage 风叶层数	2-STG
Insulation 绝缘等级	IEC Class B
Voltage 额定电压	240 V, 60 Hz
Input Power 额定输入功率	1480 W

Speed 转速	24828 Rpm
Maximum Output Power 最大吸入功率	623 W
Maximum Vacuum Pressure 最大真空度	32.76 KPa
Maximum Air Flow 最大风量	3.649 m <sup>3</sup> /min
Maximum Efficiency 最大吸入效率	42.3 %

Motor Code  
电机编号 **122430-00**

AIR WATT  
SERIES

ADVANTEK II



• Typical Application 典型应用 Central Vacuum 中央吸尘器

## Typical Performance 典型性能

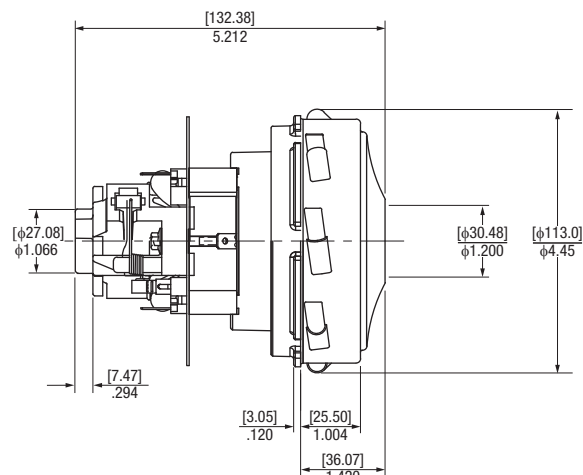
Fan Diameter 风罩直径	5.7"
Stage 风叶层数	2-STG
Insulation 绝缘等级	IEC Class B
Voltage 额定电压	240 V, 60 Hz
Input Power 额定输入功率	1585 W

Speed 转速	24980 Rpm
Maximum Output Power 最大吸入功率	599 W
Maximum Vacuum Pressure 最大真空度	34.05 KPa
Maximum Air Flow 最大风量	3.556 m <sup>3</sup> /min
Maximum Efficiency 最大吸入效率	39.5 %



# AC MOTOR 交流马达 Peripheral Bypass 旁通式

Motor Code  
电机编号 **122325-00**



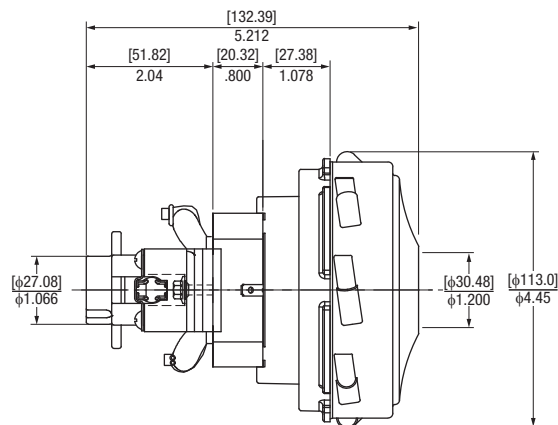
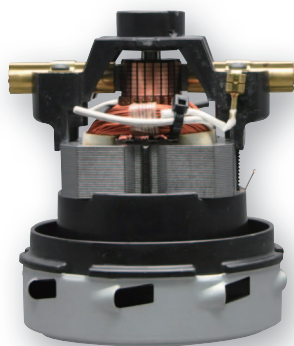
• Typical Application 典型应用 Utility Vacuum Wet & Dry 干湿吸尘器

## Typical Performance 典型性能

Fan Diameter 风罩直径	4.2"
Stage 风叶层数	1-STG
Insulation 绝缘等级	UL Class A
Voltage 额定电压	230 V, 50 Hz
Input Power 额定输入功率	817 W

Speed 转速	33200 Rpm
Maximum Output Power 最大吸入功率	236 W
Maximum Vacuum Pressure 最大真空度	16.39 KPa
Maximum Air Flow 最大风量	2.453 m <sup>3</sup> /min
Maximum Efficiency 最大吸入效率	29.8 %

Motor Code  
电机编号 **122255-00**



• Typical Application 典型应用 Pellet Transfer System 吸料机 Sofa Cleaner 沙发清洗机

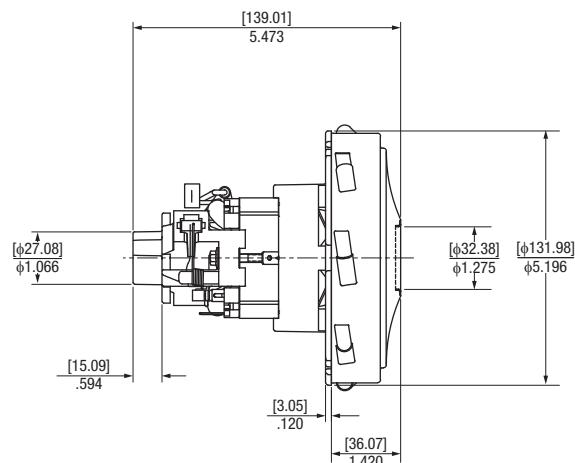
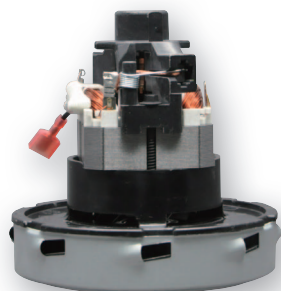
## Typical Performance 典型性能

Fan Diameter 风罩直径	4.2"
Stage 风叶层数	1-STG
Insulation 绝缘等级	UL Class A
Voltage 额定电压	220 V, 50 Hz
Input Power 额定输入功率	450 W

Speed 转速	26700 Rpm
Maximum Output Power 最大吸入功率	123 W
Maximum Vacuum Pressure 最大真空度	10.21 KPa
Maximum Air Flow 最大风量	2.059 m <sup>3</sup> /min
Maximum Efficiency 最大吸入效率	29 %

# AC MOTOR 交流马达 Peripheral Bypass 旁通式

Motor Code  
电机编号 **122007-00**



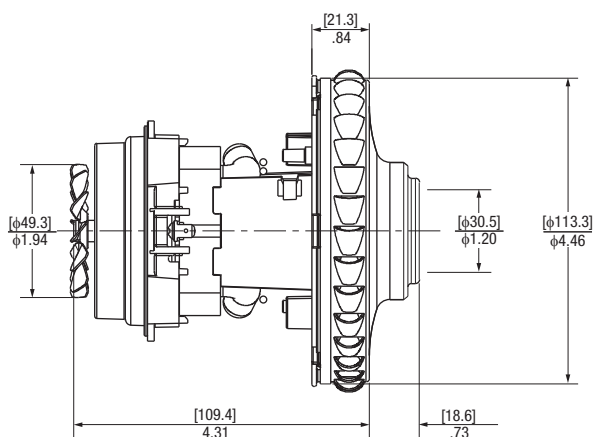
• Typical Application 典型应用 Utility Vacuum Wet & Dry 干湿吸尘机

## Typical Performance 典型性能

Fan Diameter 风罩直径	5.1"
Stage 风叶层数	1-STG
Insulation 绝缘等级	UL Class A
Voltage 额定电压	230 V, 50 Hz
Input Power 额定输入功率	770 W

Speed 转速	25270 Rpm
Maximum Output Power 最大吸入功率	221 W
Maximum Vacuum Pressure 最大真空度	15.89 KPa
Maximum Air Flow 最大风量	2.496 m <sup>3</sup> /min
Maximum Efficiency 最大吸入效率	29.4 %

Motor Code  
电机编号 **122363-00**



• Typical Application 典型应用 Utility Vacuum Wet & Dry 干湿吸尘机 Carpet Extractor 地毯清洗机

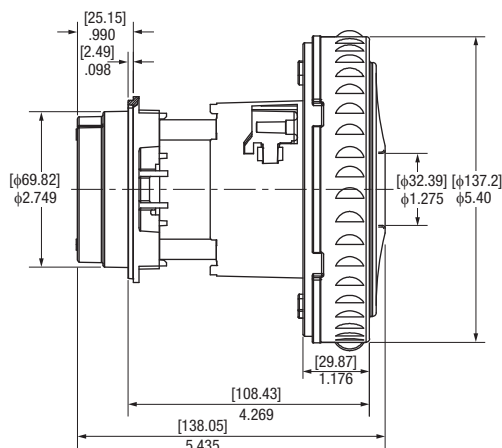
## Typical Performance 典型性能

Fan Diameter 风罩直径	4.5"
Stage 风叶层数	1-STG
Insulation 绝缘等级	UL Class A
Voltage 额定电压	120 V, 60 Hz
Input Power 额定输入功率	690 W

Speed 转速	32480 Rpm
Maximum Output Power 最大吸入功率	233 W
Maximum Vacuum Pressure 最大真空度	17.01 KPa
Maximum Air Flow 最大风量	2.750 m <sup>3</sup> /min
Maximum Efficiency 最大吸入效率	33.8 %

# AC MOTOR 交流马达 Peripheral Bypass 旁通式

Motor Code  
电机编号 **E-14861-2B**



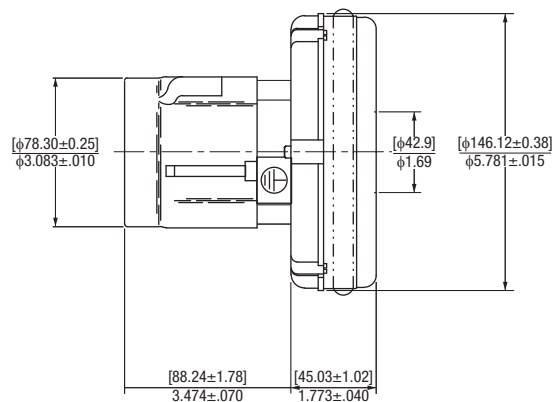
• Typical Application 典型应用 Utility Vacuum Wet & Dry 干湿吸尘机

## ■ Typical Performance 典型性能

Fan Diameter 风罩直径	5.4"
Stage 风叶层数	1-STG
Insulation 绝缘等级	IEC Class B
Voltage 额定电压	240 V, 50 Hz
Input Power 额定输入功率	1200 W

Speed 转速	30400 Rpm
Maximum Output Power 最大吸入功率	225 W
Maximum Vacuum Pressure 最大真空度	19.93 KPa
Maximum Air Flow 最大风量	2.087 m <sup>3</sup> /min
Maximum Efficiency 最大吸入效率	20 %

Motor Code  
电机编号 **119573-02**



• Typical Application 典型应用 Utility Vacuum Wet & Dry 干湿吸尘机

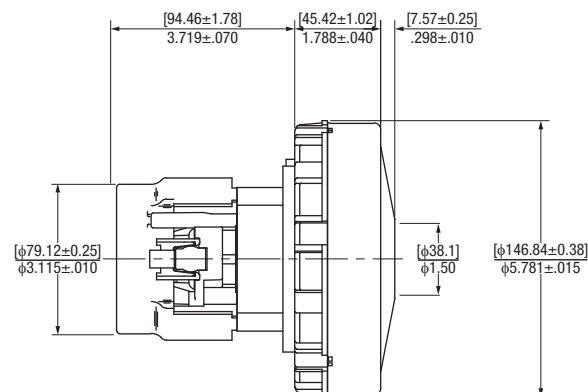
## ■ Typical Performance 典型性能

Fan Diameter 风罩直径	5.7"
Stage 风叶层数	1-STG
Insulation 绝缘等级	UL Class A
Voltage 额定电压	240 V, 50 Hz
Input Power 额定输入功率	1180 W

Speed 转速	24870 Rpm
Maximum Output Power 最大吸入功率	379 W
Maximum Vacuum Pressure 最大真空度	19.08 KPa
Maximum Air Flow 最大风量	3.618 m <sup>3</sup> /min
Maximum Efficiency 最大吸入效率	30.9 %

# AC MOTOR 交流马达 Peripheral Bypass 旁通式

Motor Code  
电机编号 **E-16056-2C**



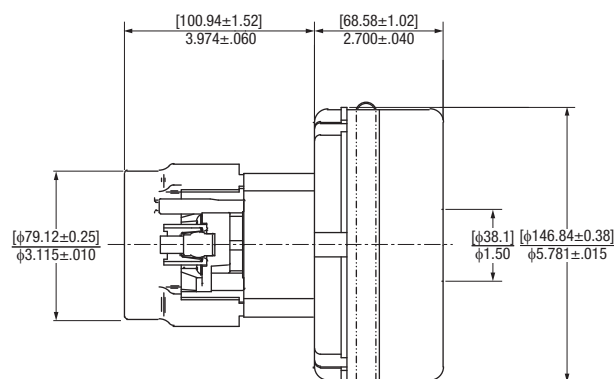
• Typical Application 典型应用 Utility Vacuum Wet & Dry 干湿吸尘机

## ■ Typical Performance 典型性能

Fan Diameter 风罩直径	5.7"
Stage 风叶层数	1-STG
Insulation 绝缘等级	UL Class A
Voltage 额定电压	240 V, 50 Hz
Input Power 额定输入功率	1046 W

Speed 转速	25000 Rpm
Maximum Output Power 最大吸入功率	323 W
Maximum Vacuum Pressure 最大真空度	19.18 KPa
Maximum Air Flow 最大风量	3.440 m <sup>3</sup> /min
Maximum Efficiency 最大吸入效率	31 %

Motor Code  
电机编号 **119656-00**



• Typical Application 典型应用 Utility Vacuum Wet & Dry 干湿吸尘机

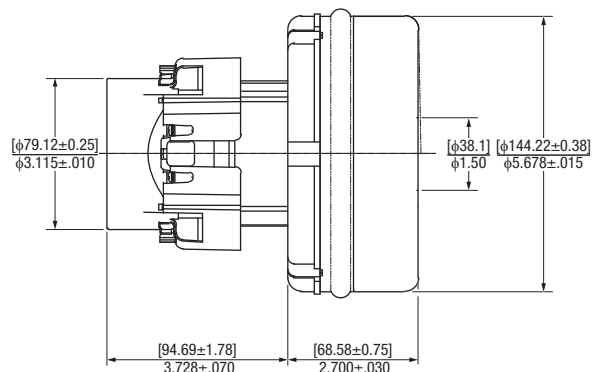
## ■ Typical Performance 典型性能

Fan Diameter 风罩直径	5.7"
Stage 风叶层数	2-STG
Insulation 绝缘等级	UL Class A
Voltage 额定电压	240 V, 50 Hz
Input Power 额定输入功率	1120 W

Speed 转速	19510 Rpm
Maximum Output Power 最大吸入功率	345 W
Maximum Vacuum Pressure 最大真空度	25.01 KPa
Maximum Air Flow 最大风量	3.009 m <sup>3</sup> /min
Maximum Efficiency 最大吸入效率	30.2 %

# AC MOTOR 交流马达 Peripheral Bypass 旁通式

Motor Code  
电机编号 **119816-00**



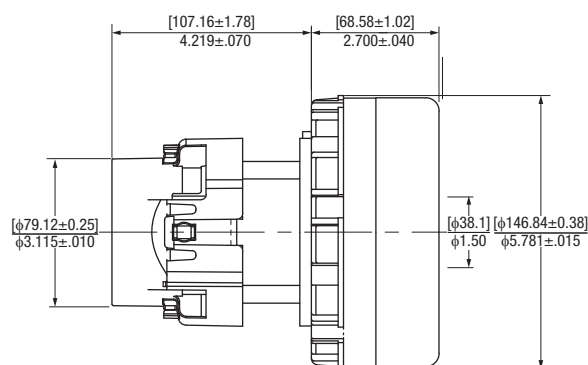
• Typical Application 典型应用 Utility Vacuum Wet & Dry 干湿吸尘机

## ■ Typical Performance 典型性能

Fan Diameter 风罩直径	5.7"
Stage 风叶层数	2-STG
Insulation 绝缘等级	UL Class A
Voltage 额定电压	230 V, 50 Hz
Input Power 额定输入功率	1101 W

Speed 转速	19290 Rpm
Maximum Output Power 最大吸入功率	338 W
Maximum Vacuum Pressure 最大真空度	24.89 KPa
Maximum Air Flow 最大风量	2.879 m <sup>3</sup> /min
Maximum Efficiency 最大吸入效率	30.9 %

Motor Code  
电机编号 **122100-07**



• Typical Application 典型应用 Utility Vacuum Wet & Dry 干湿吸尘机 Central Vacuum 中央吸尘器

## ■ Typical Performance 典型性能

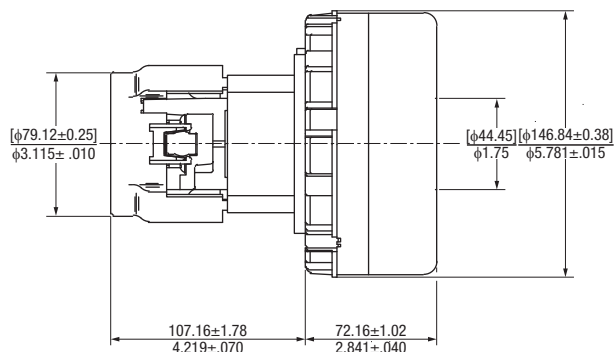
Fan Diameter 风罩直径	5.7"
Stage 风叶层数	2-STG
Insulation 绝缘等级	UL Class A
Voltage 额定电压	240 V, 60 Hz
Input Power 额定输入功率	1482 W

Speed 转速	22300 Rpm
Maximum Output Power 最大吸入功率	434 W
Maximum Vacuum Pressure 最大真空度	29.64 KPa
Maximum Air Flow 最大风量	3.277 m <sup>3</sup> /min
Maximum Efficiency 最大吸入效率	30.0 %



# AC MOTOR 交流马达 Peripheral Bypass 旁通式

Motor Code  
电机编号 **122320-13**



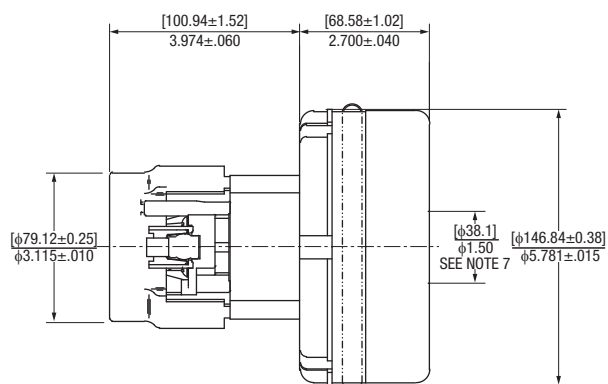
• Typical Application 典型应用 Pellet Transfer System 吸料机 Central Vacuum 中央吸尘器

## ■ Typical Performance 典型性能

Fan Diameter 风罩直径	5.7"
Stage 风叶层数	2-STG
Insulation 绝缘等级	UL Class A
Voltage 额定电压	240 V, 50 Hz
Input Power 额定输入功率	1030 W

Speed 转速	18370 Rpm
Maximum Output Power 最大吸入功率	334 W
Maximum Vacuum Pressure 最大真空度	22.74 KPa
Maximum Air Flow 最大风量	3.173 m <sup>3</sup> /min
Maximum Efficiency 最大吸入效率	31.2 %

Motor Code  
电机编号 **122326-00**



• Typical Application 典型应用 Pellet Transfer System 吸料机

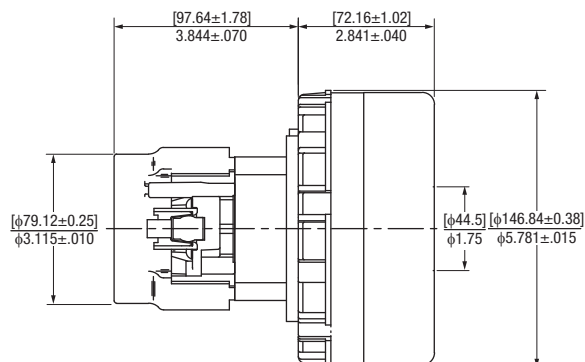
## ■ Typical Performance 典型性能

Fan Diameter 风罩直径	5.7"
Stage 风叶层数	2-STG
Insulation 绝缘等级	UL Class A
Voltage 额定电压	240 V, 60 Hz
Input Power 额定输入功率	1423 W

Speed 转速	21330 Rpm
Maximum Output Power 最大吸入功率	438 W
Maximum Vacuum Pressure 最大真空度	28.57 KPa
Maximum Air Flow 最大风量	3.243 m <sup>3</sup> /min
Maximum Efficiency 最大吸入效率	30.9 %

# AC MOTOR 交流马达 Peripheral Bypass 旁通式

Motor Code  
电机编号 **122340-18**



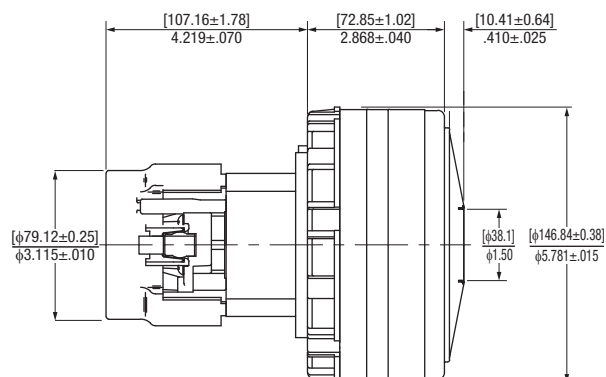
• Typical Application 典型应用 Commercial Floor Scrubber 洗地机

## ■ Typical Performance 典型性能

Fan Diameter 风罩直径	5.7"
Stage 风叶层数	2-STG
Insulation 绝缘等级	UL Class A
Voltage 额定电压	240 V, 50 Hz
Input Power 额定输入功率	441 W

Speed 转速	14050 Rpm
Maximum Output Power 最大吸入功率	129 W
Maximum Vacuum Pressure 最大真空度	13.80 KPa
Maximum Air Flow 最大风量	2.140 m <sup>3</sup> /min
Maximum Efficiency 最大吸入效率	29.7 %

Motor Code  
电机编号 **119877-07**



• Typical Application 典型应用 Central Vacuum 中央吸尘器

## ■ Typical Performance 典型性能

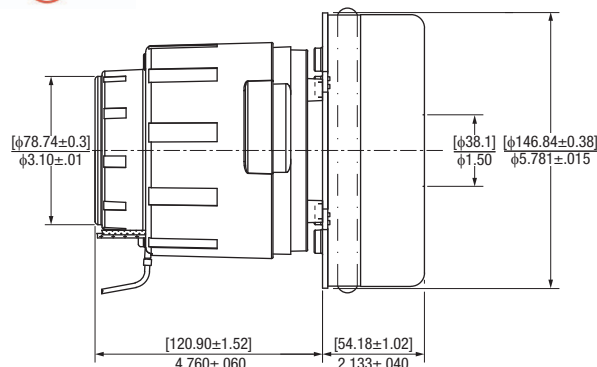
Fan Diameter 风罩直径	5.7"
Stage 风叶层数	2-STG
Insulation 绝缘等级	UL Class A
Voltage 额定电压	230 V, 60 Hz
Input Power 额定输入功率	1650 W

Speed 转速	24000 Rpm
Maximum Output Power 最大吸入功率	592 W
Maximum Vacuum Pressure 最大真空度	34.38 KPa
Maximum Air Flow 最大风量	3.610 m <sup>3</sup> /min
Maximum Efficiency 最大吸入效率	36 %

# AC MOTOR 交流马达 Peripheral Bypass 旁通式

Motor Code  
电机编号 **122411-18**

Long Life



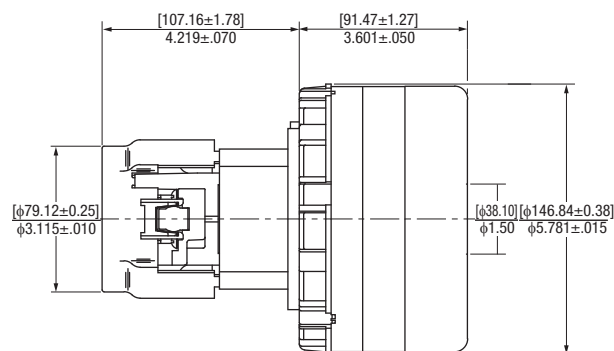
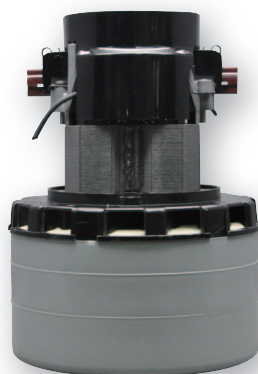
• Typical Application 典型应用 Utility Vacuum Wet & Dry 干湿吸尘器 Pellet Transfer System 吸料机

## Typical Performance 典型性能

Fan Diameter 风罩直径	5.7"
Stage 风叶层数	2-STG
Insulation 绝缘等级	UL Class A
Voltage 额定电压	240 V, 60 Hz
Input Power 额定输入功率	900 W

Speed 转速	20000 Rpm
Maximum Output Power 最大吸入功率	350 W
Maximum Vacuum Pressure 最大真空度	23.42 KPa
Maximum Air Flow 最大风量	2.876 m <sup>3</sup> /min
Maximum Efficiency 最大吸入效率	35 %

Motor Code  
电机编号 **122468-13**



• Typical Application 典型应用 Carpet Extractor 地毯抽洗机

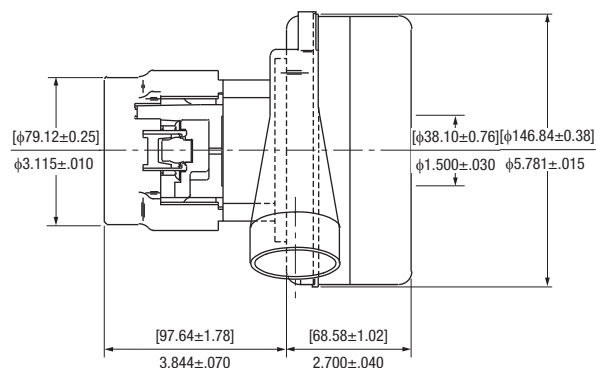
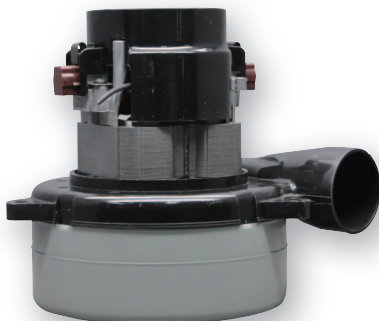
## Typical Performance 典型性能

Fan Diameter 风罩直径	5.7"
Stage 风叶层数	3-STG
Insulation 绝缘等级	UL Class A
Voltage 额定电压	220 V, 50 Hz
Input Power 额定输入功率	1220 W

Speed 转速	17895 Rpm
Maximum Output Power 最大吸入功率	366 W
Maximum Vacuum Pressure 最大真空度	30.49 KPa
Maximum Air Flow 最大风量	2.687 m <sup>3</sup> /min
Maximum Efficiency 最大吸入效率	30.3 %

# AC MOTOR 交流马达 Tangential Bypass 旁管式

Motor Code  
电机编号 **119207-13**



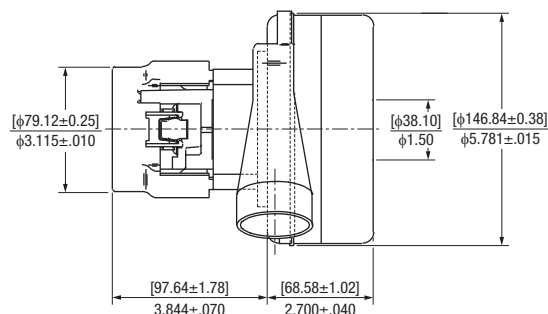
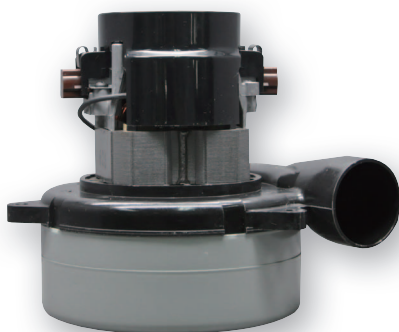
• Typical Application 典型应用 Commercial Floor Scrubber 洗地机

## Typical Performance 典型性能

Fan Diameter 风罩直径	5.7"
Stage 风叶层数	2-STG
Insulation 绝缘等级	UL Class A
Voltage 额定电压	240 V, 60 Hz
Input Power 额定输入功率	480 W

Speed 转速	13765 Rpm
Maximum Output Power 最大吸入功率	122 W
Maximum Vacuum Pressure 最大真空度	13.95 KPa
Maximum Air Flow 最大风量	1.960 m <sup>3</sup> /min
Maximum Efficiency 最大吸入效率	26.5 %

Motor Code  
电机编号 **116259-00**



• Typical Application 典型应用 Commercial Floor Scrubber 洗地机 Carpet Extractor 地毯抽洗机

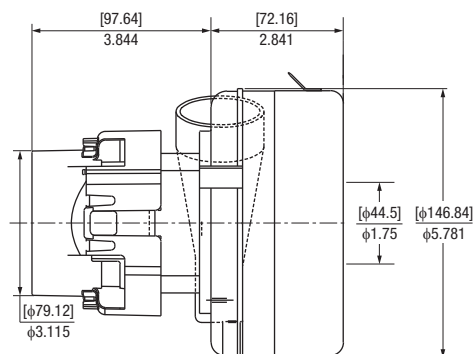
## Typical Performance 典型性能

Fan Diameter 风罩直径	5.7"
Stage 风叶层数	2-STG
Insulation 绝缘等级	UL Class A
Voltage 额定电压	240 V, 60 Hz
Input Power 额定输入功率	868 W

Speed 转速	18655 Rpm
Maximum Output Power 最大吸入功率	235 W
Maximum Vacuum Pressure 最大真空度	19.38 KPa
Maximum Air Flow 最大风量	2.428 m <sup>3</sup> /min
Maximum Efficiency 最大吸入效率	27.5 %

# AC MOTOR 交流马达 Tangential Bypass 旁管式

Motor Code  
电机编号 **122228-01**



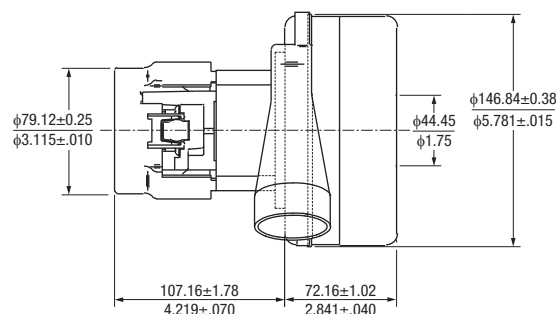
• Typical Application 典型应用 Carpet Extractor 地毯抽洗机

## ■ Typical Performance 典型性能

Fan Diameter 风罩直径	5.7"
Stage 风叶层数	2-STG
Insulation 绝缘等级	UL Class A
Voltage 额定电压	120 V, 60 Hz
Input Power 额定输入功率	1144 W

Speed 转速	18700 Rpm
Maximum Output Power 最大吸入功率	311 W
Maximum Vacuum Pressure 最大真空度	22.79 KPa
Maximum Air Flow 最大风量	2.848 m <sup>3</sup> /min
Maximum Efficiency 最大吸入效率	27.4 %

Motor Code  
电机编号 **116420-13**



• Typical Application 典型应用 Utility Vacuum Wet & Dry 干湿吸尘机

## ■ Typical Performance 典型性能

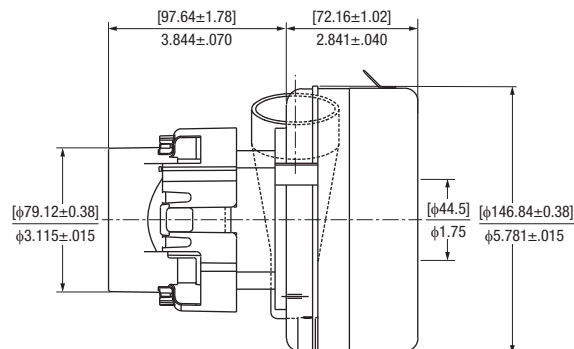
Fan Diameter 风罩直径	5.7"
Stage 风叶层数	2-STG
Insulation 绝缘等级	UL Class A
Voltage 额定电压	220 V, 50 Hz
Input Power 额定输入功率	1000 W

Speed 转速	19000 Rpm
Maximum Output Power 最大吸入功率	315 W
Maximum Vacuum Pressure 最大真空度	22.54 KPa
Maximum Air Flow 最大风量	2.961 m <sup>3</sup> /min
Maximum Efficiency 最大吸入效率	31.1 %



# AC MOTOR 交流马达 Tangential Bypass 旁管式

Motor Code  
电机编号 **122275-00**



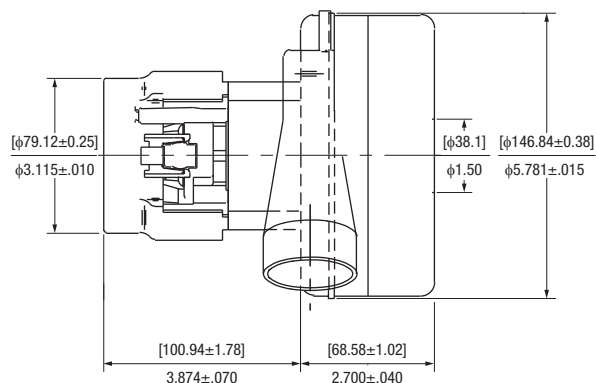
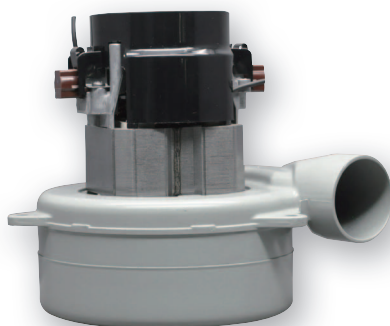
• Typical Application 典型应用 Carpet Extractor 地毯抽洗机

## Typical Performance 典型性能

Fan Diameter 风罩直径	5.7"
Stage 风叶层数	2-STG
Insulation 绝缘等级	UL Class A
Voltage 额定电压	230 V, 50 Hz
Input Power 额定输入功率	1100 W

Speed 转速	18750 Rpm
Maximum Output Power 最大吸入功率	331 W
Maximum Vacuum Pressure 最大真空度	23.09 KPa
Maximum Air Flow 最大风量	3.175 m <sup>3</sup> /min
Maximum Efficiency 最大吸入效率	29.4 %

Motor Code  
电机编号 **119625-00**



• Typical Application 典型应用 Carpet Extractor 地毯抽洗机

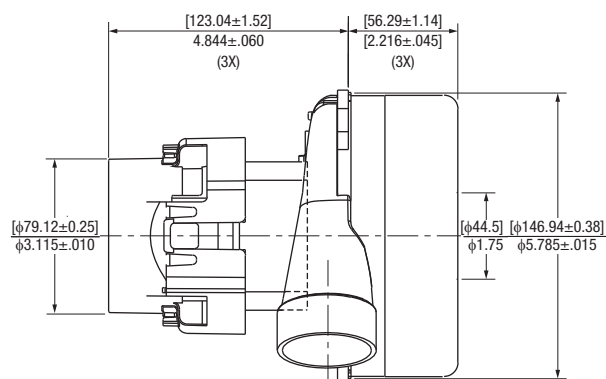
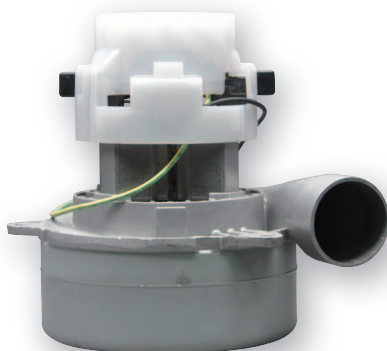
## Typical Performance 典型性能

Fan Diameter 风罩直径	5.7"
Stage 风叶层数	2-STG
Insulation 绝缘等级	UL Class A
Voltage 额定电压	240 V, 50 Hz
Input Power 额定输入功率	1160 W

Speed 转速	20280 Rpm
Maximum Output Power 最大吸入功率	357 W
Maximum Vacuum Pressure 最大真空度	26.28 KPa
Maximum Air Flow 最大风量	3.034 m <sup>3</sup> /min
Maximum Efficiency 最大吸入效率	31 %

# AC MOTOR 交流马达 Tangential Bypass 旁管式

Motor Code  
电机编号 **133310-00**



• Typical Application 典型应用 Central Vacuum 中央吸尘器

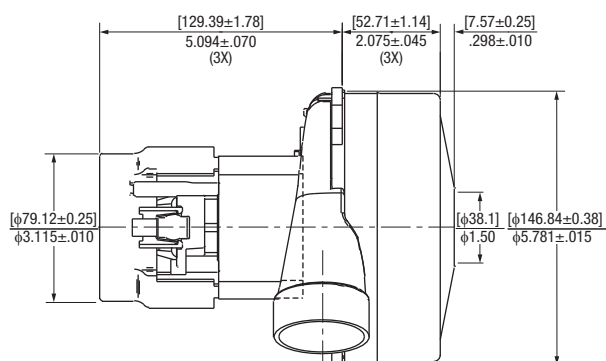
## ■ Typical Performance 典型性能

Fan Diameter 风罩直径	5.7"
Stage 风叶层数	2-STG
Insulation 绝缘等级	UL Class A
Voltage 额定电压	240 V, 60 Hz
Input Power 额定输入功率	1542 W

Speed 转速	23880 Rpm
Maximum Output Power 最大吸入功率	517 W
Maximum Vacuum Pressure 最大真空度	29.44 KPa
Maximum Air Flow 最大风量	3.299 m <sup>3</sup> /min
Maximum Efficiency 最大吸入效率	34.3 %

Motor Code  
电机编号 **122394-00**

AIR WATT  
SERIES



• Typical Application 典型应用 Central Vacuum 中央吸尘器

## ■ Typical Performance 典型性能

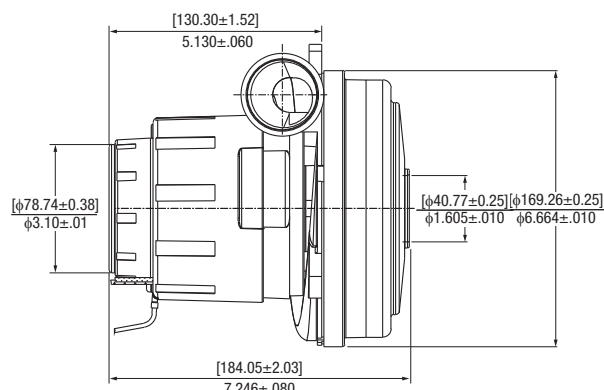
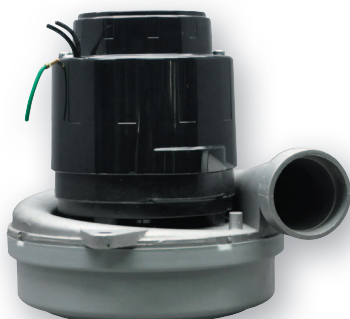
Fan Diameter 风罩直径	5.7"
Stage 风叶层数	2-STG
Insulation 绝缘等级	UL Class A
Voltage 额定电压	240 V, 50 Hz
Input Power 额定输入功率	1712 W

Speed 转速	24020 Rpm
Maximum Output Power 最大吸入功率	536 W
Maximum Vacuum Pressure 最大真空度	32.71 KPa
Maximum Air Flow 最大风量	3.116 m <sup>3</sup> /min
Maximum Efficiency 最大吸入效率	32.6 %

# AC MOTOR 交流马达 Tangential Bypass 旁管式

Motor Code  
电机编号 **122235-00**

Long Life



• Typical Application 典型应用 Central Vacuum 中央吸尘器

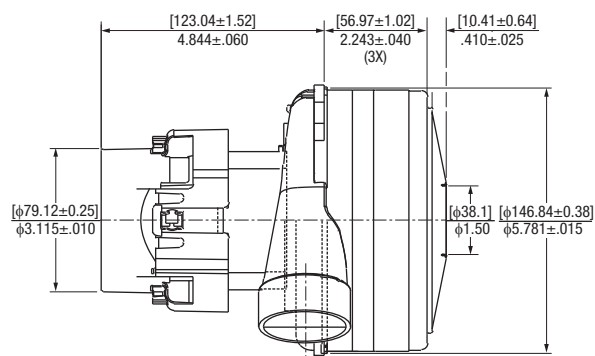
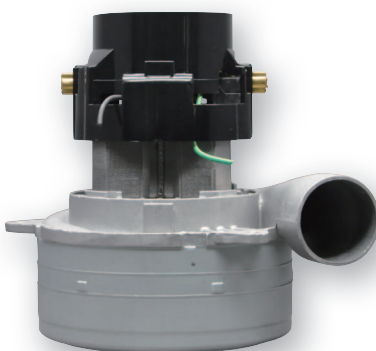
## ■ Typical Performance 典型性能

Fan Diameter 风罩直径	6.6"
Stage 风叶层数	2-STG
Insulation 绝缘等级	UL Class B
Voltage 额定电压	230 V, 60 Hz
Input Power 额定输入功率	1550 W

Speed 转速	32444 Rpm
Maximum Output Power 最大吸入功率	642 W
Maximum Vacuum Pressure 最大真空度	33.13 KPa
Maximum Air Flow 最大风量	3.948 m <sup>3</sup> /min
Maximum Efficiency 最大吸入效率	36 %

Motor Code  
电机编号 **122402-00**

AIR WATT  
SERIES



• Typical Application 典型应用 Central Vacuum 中央吸尘器

## ■ Typical Performance 典型性能

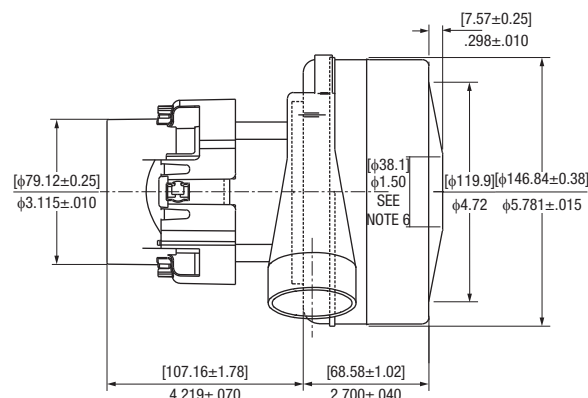
Fan Diameter 风罩直径	5.7"
Stage 风叶层数	2-STG
Insulation 绝缘等级	UL Class A
Voltage 额定电压	240 V, 60 Hz
Input Power 额定输入功率	1770 W

Speed 转速	25395 Rpm
Maximum Output Power 最大吸入功率	652 W
Maximum Vacuum Pressure 最大真空度	36.67 KPa
Maximum Air Flow 最大风量	3.446 m <sup>3</sup> /min
Maximum Efficiency 最大吸入效率	36.9 %

# AC MOTOR 交流马达 Tangential Bypass 旁管式

Motor Code  
电机编号 **122060-07**

**AIR WATT**  
SERIES



• Typical Application 典型应用 Central Vacuum 中央吸尘器

## ■ Typical Performance 典型性能

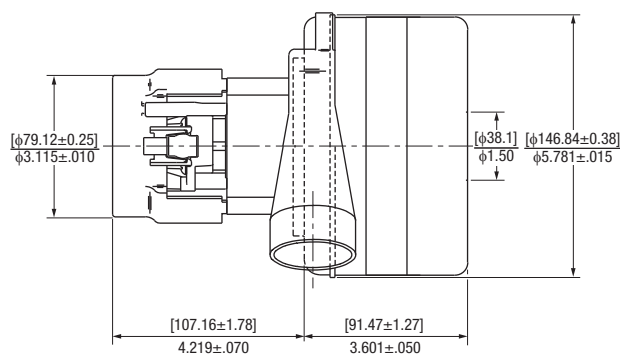
Fan Diameter 风罩直径	5.7"
Stage 风叶层数	2-STG
Insulation 绝缘等级	UL Class A
Voltage 额定电压	230 V, 60 Hz
Input Power 额定输入功率	1533 W

Speed 转速	24586 Rpm
Maximum Output Power 最大吸入功率	507 W
Maximum Vacuum Pressure 最大真空度	30.27 KPa
Maximum Air Flow 最大风量	3.483 m <sup>3</sup> /min
Maximum Efficiency 最大吸入效率	33.1 %

Motor Code  
电机编号 **116859-13**

**Long Life**

**ENHANCED  
AIR SEAL**



• Typical Application 典型应用 Carpet Extractor 地毯抽洗机

## ■ Typical Performance 典型性能

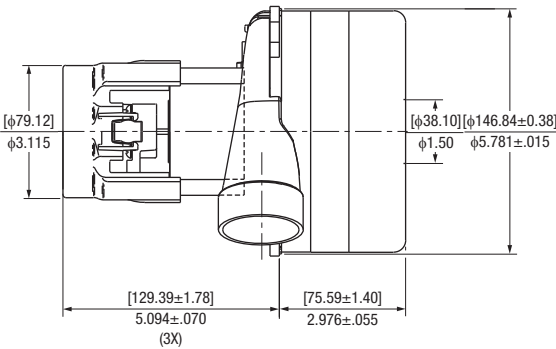
Fan Diameter 风罩直径	5.7"
Stage 风叶层数	3-STG
Insulation 绝缘等级	UL Class A
Voltage 额定电压	240 V, 60 Hz
Input Power 额定输入功率	1200 W

Speed 转速	18000 Rpm
Maximum Output Power 最大吸入功率	340 W
Maximum Vacuum Pressure 最大真空度	29.89 KPa
Maximum Air Flow 最大风量	2.482 m <sup>3</sup> /min
Maximum Efficiency 最大吸入效率	29 %

AC MOTOR 交流马达 Tangential Bypass 旁管式

Motor Code 电机编号 117123-00

ALUMINUM  
BRACKETS



• Typical Application 典型应用 Central Vacuum 中央吸尘器

■ Typical Performance 典型性能

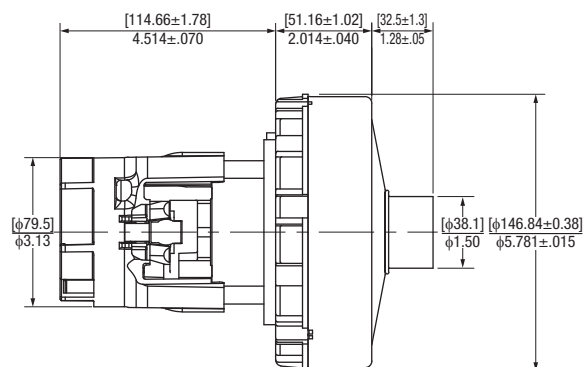
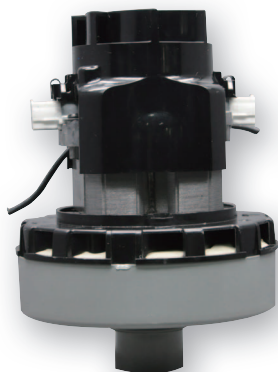
Fan Diameter 风罩直径	5.7"
Stage 风叶层数	3-STG
Insulation 绝缘等级	UL Class A
Voltage 额定电压	230 - 240 V, 60 Hz
Input Power 额定输入功率	1566 W

Speed 转速	20080 Rpm
Maximum Output Power 最大吸入功率	44.8 W
Maximum Vacuum Pressure 最大真空度	34.15 KPa
Maximum Air Flow 最大风量	2.682 m <sup>3</sup> /min
Maximum Efficiency 最大吸入效率	29.7 %



# DC MOTOR 直流马达 Low Voltage Direct Current 直流吸水马达

Motor Code  
电机编号 **119652-29**



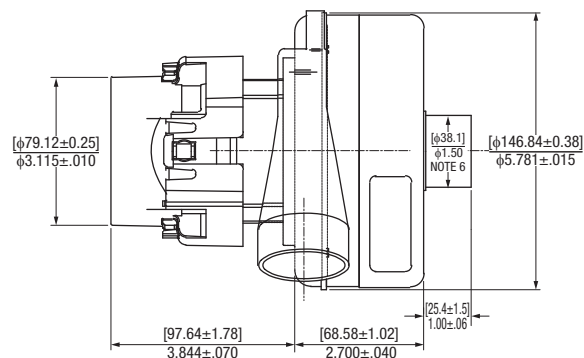
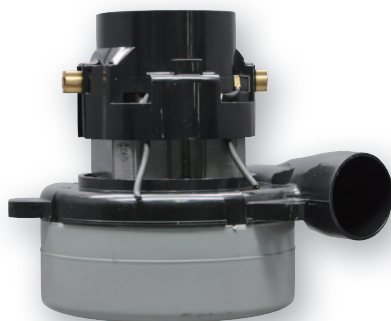
• Typical Application 典型应用 Commercial Floor Scrubber 洗地机

## Typical Performance 典型性能

Fan Diameter 风罩直径	5.7"
Stage 风叶层数	1-STG
Insulation 绝缘等级	UL Class A
Voltage 额定电压	24 V, DC Hz
Input Power 额定输入功率	450 W

Speed 转速	16700 Rpm
Maximum Output Power 最大吸入功率	90 W
Maximum Vacuum Pressure 最大真空度	8.47 KPa
Maximum Air Flow 最大风量	2.087 m <sup>3</sup> /min
Maximum Efficiency 最大吸入效率	22 %

Motor Code  
电机编号 **119436-29**



• Typical Application 典型应用 Commercial Floor Scrubber 洗地机

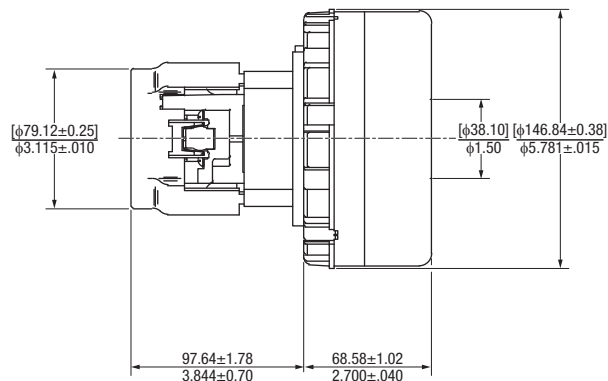
## Typical Performance 典型性能

Fan Diameter 风罩直径	5.7"
Stage 风叶层数	2-STG
Insulation 绝缘等级	UL Class A
Voltage 额定电压	24 V, DC Hz
Input Power 额定输入功率	380 W

Speed 转速	12810 Rpm
Maximum Output Power 最大吸入功率	99 W
Maximum Vacuum Pressure 最大真空度	11.81 KPa
Maximum Air Flow 最大风量	2.064 m <sup>3</sup> /min
Maximum Efficiency 最大吸入效率	25.5 %

# DC MOTOR 直流马达 Low Voltage Direct Current 直流吸水马达

Motor Code  
电机编号 **116599-13**



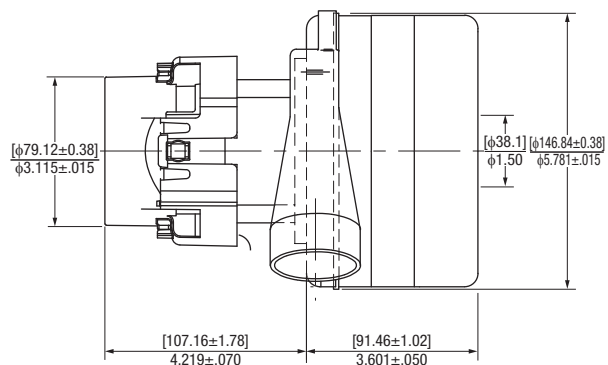
• Typical Application 典型应用 Commercial Floor Scrubber 洗地机

## Typical Performance 典型性能

Fan Diameter 风罩直径	5.7"
Stage 风叶层数	2-STG
Insulation 绝缘等级	UL Class A
Voltage 额定电压	24 V, DC Hz
Input Power 额定输入功率	428 W

Speed 转速	13205 Rpm
Maximum Output Power 最大吸入功率	110 W
Maximum Vacuum Pressure 最大真空度	13.08 KPa
Maximum Air Flow 最大风量	2.011 m <sup>3</sup> /min
Maximum Efficiency 最大吸入效率	26.4 %

Motor Code  
电机编号 **119433-13**



• Typical Application 典型应用 Commercial Floor Scrubber 洗地机

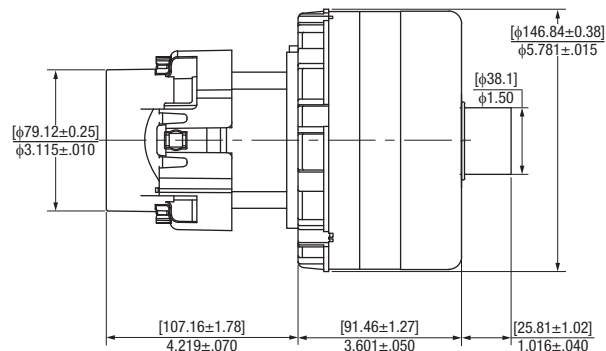
## Typical Performance 典型性能

Fan Diameter 风罩直径	5.7"
Stage 风叶层数	3-STG
Insulation 绝缘等级	UL Class A
Voltage 额定电压	24 V, DC Hz
Input Power 额定输入功率	548 W

Speed 转速	12367 Rpm
Maximum Output Power 最大吸入功率	142 W
Maximum Vacuum Pressure 最大真空度	16.84 KPa
Maximum Air Flow 最大风量	1.946 m <sup>3</sup> /min
Maximum Efficiency 最大吸入效率	27.2 %

# DC MOTOR 直流马达 Low Voltage Direct Current 直流吸水马达

Motor Code  
电机编号 **119438-29**



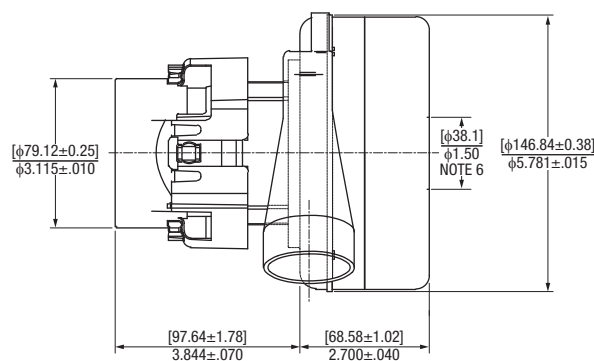
• Typical Application 典型应用 Commercial Floor Scrubber 洗地机

## Typical Performance 典型性能

Fan Diameter 风罩直径	5.7"
Stage 风叶层数	3-STG
Insulation 绝缘等级	UL Class A
Voltage 额定电压	24 V, DC Hz
Input Power 额定输入功率	560 W

Speed 转速	13000 Rpm
Maximum Output Power 最大吸入功率	144 W
Maximum Vacuum Pressure 最大真空度	18.18 KPa
Maximum Air Flow 最大风量	2.030 m <sup>3</sup> /min
Maximum Efficiency 最大吸入效率	26 %

Motor Code  
电机编号 **119434-13**



• Typical Application 典型应用 Commercial Floor Scrubber 洗地机

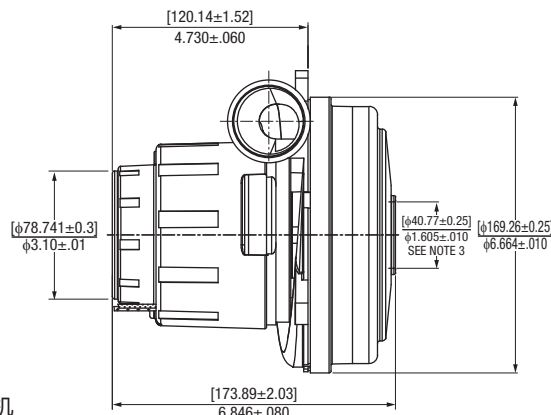
## Typical Performance 典型性能

Fan Diameter 风罩直径	5.7"
Stage 风叶层数	2-STG
Insulation 绝缘等级	UL Class A
Voltage 额定电压	36 V, DC Hz
Input Power 额定输入功率	435 W

Speed 转速	13250 Rpm
Maximum Output Power 最大吸入功率	110 W
Maximum Vacuum Pressure 最大真空度	12.55 KPa
Maximum Air Flow 最大风量	2.005 m <sup>3</sup> /min
Maximum Efficiency 最大吸入效率	26.4 %

# DC MOTOR 直流马达 Low Voltage Direct Current 直流吸水马达

Motor Code  
电机编号 **122238-07**



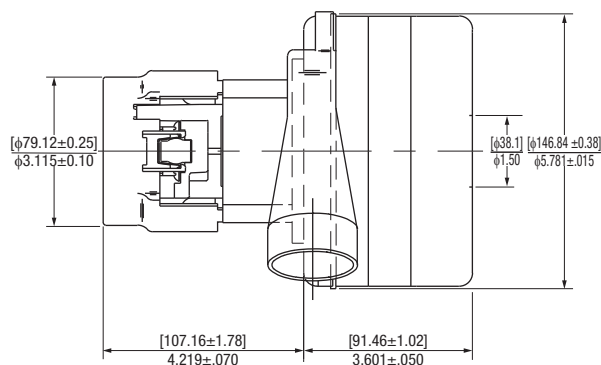
• Typical Application 典型应用 Commercial Floor Scrubber 洗地机

## Typical Performance 典型性能

Fan Diameter 风罩直径	6.6"
Stage 风叶层数	2-STG
Insulation 绝缘等级	UL Class A
Voltage 额定电压	36 V, DC Hz
Input Power 额定输入功率	600 W

Speed 转速	16000 Rpm
Maximum Output Power 最大吸入功率	227 W
Maximum Vacuum Pressure 最大真空度	18.43 KPa
Maximum Air Flow 最大风量	2.735 m <sup>3</sup> /min
Maximum Efficiency 最大吸入效率	36 %

Motor Code  
电机编号 **116513-13**



• Typical Application 典型应用 Commercial Floor Scrubber 洗地机

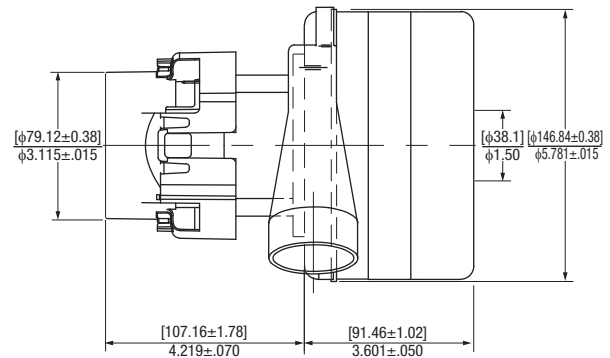
## Typical Performance 典型性能

Fan Diameter 风罩直径	5.7"
Stage 风叶层数	3-STG
Insulation 绝缘等级	UL Class A
Voltage 额定电压	36 V, DC Hz
Input Power 额定输入功率	660 W

Speed 转速	16000 Rpm
Maximum Output Power 最大吸入功率	90 W
Maximum Vacuum Pressure 最大真空度	7.97 KPa
Maximum Air Flow 最大风量	2.030 m <sup>3</sup> /min
Maximum Efficiency 最大吸入效率	22 %

# DC MOTOR 直流马达 Low Voltage Direct Current 直流吸水马达

Motor Code  
电机编号 **119432-13**



• Typical Application 典型应用 Commercial Floor Scrubber 洗地机

## ■ Typical Performance 典型性能

Fan Diameter 风罩直径	5.7"
Stage 风叶层数	3-STG
Insulation 绝缘等级	UL Class A
Voltage 额定电压	36 V, DC Hz
Input Power 额定输入功率	669 W

Speed 转速	13975 Rpm
Maximum Output Power 最大吸入功率	185 W
Maximum Vacuum Pressure 最大真空度	18.43 KPa
Maximum Air Flow 最大风量	2.143 m <sup>3</sup> /min
Maximum Efficiency 最大吸入效率	28.3 %

### AUSTRALIA

#### ROSS BROWN SALES PTY LTD.

21 BROOKHOLLOW AVENUE  
BAULKHAM HILLS. NSW 2153 AUSTRALIA

Phone: 61-2-9899-2744

Fax: 61-2-98994233

Website: <http://www.rossbrownsales.com.au>

### HONG KONG

#### NTN Hong Kong Enterprise

A2, 10F, Superluck Industrial Centre  
(PH1),

45-53, Sha Tsui Road

Tsuen Wan NT

Hong Kong, China

Phone: +852 35686883

Fax: +852 35682852

Email: [ntn\\_hk@incnets.com](mailto:ntn_hk@incnets.com)

Website: <http://www.shenzhenntn.com/>

### SHANGHAI, CHINA

#### Shanghai NTN

Jinbangxing Garden, No. 316, 3131  
Long, Humin Road

Shanghai, China

Phone: +86 21 64901020

Fax: +86 21 64903004

Email: [shntn@163.com](mailto:shntn@163.com)

### JAPAN

#### Daiko Trading Company LTD (Osaka)

1-21-8, Esaka-cho, Suita City

Osaka, Japan

Phone: +81 6 6385-0531

Fax: +81 6 6338-8043

Email: [daikotrd@mb.infoweb.ne.jp](mailto:daikotrd@mb.infoweb.ne.jp)

Website: <http://homepage2.nifty.com/daikotrd>

### TAIWAN

#### Mover Enterprises Co., Ltd

11FL, No. 6 Kuang-Fu North Road,

TAIPEI,

Taiwan

Phone: +886 (2) 2578-2222

Fax: +886 (2) 2578-0705

Email: [moverent@ms24.hinet.net](mailto:moverent@ms24.hinet.net)

### SAUDI ARABIA

#### Electrical Marketing

Jeddah, Saudi Arabia

Phone: 00966 2 6517700 6512655

Fax: 00966 2 6516699

Email: [elmark@cyberia.net.sa](mailto:elmark@cyberia.net.sa)

#### Daiko Trading Company LTD (Tokyo)

5-3-6, Asakusabashi, Taito-Ku

Tokyo, Japan

Phone: 81-6-3861 0391

Fax: 81-3 3861 1480

Email: [daikotky@mb.infoweb.ne.jp](mailto:daikotky@mb.infoweb.ne.jp)

Website: <http://homepage2.nifty.com/daikotrd>

### SOUTH AFRICA

#### Sawyers Carpet Cleaning Equip

147 Ontdekkers Road

Roodepoort, South Africa

Phone: 011 763 1045

Fax: 011 763 6657

### MALAYSIA

#### Intact Pacific (Malaysia)

No. 12 12-1, Jalan MP 17, Taman

Merdeka Permai

Batu Berendam, Melaka, Malaysia

Phone: +60 6335-8432

Fax: +60 6335-9625

Email: [sales@intactpacific.com.sg](mailto:sales@intactpacific.com.sg)

Website: <http://www.intactpacific.com>

### SINGAPORE

#### Intact Pacific (Singapore)

970 Toa Payoh North,

07-01, Singapore, Singapore

Phone: (65) 6255-3475

Fax: (65) 6255-4178

Email: [sales@intactpacific.com.sg](mailto:sales@intactpacific.com.sg)

Website: <http://www.intactpacific.com>

### THAILAND

#### Intact Pacific (Thailand)

8/52 Soi Ngamwongwan 43 Yak 2-6

(Chinnakhet 1/6),

Ngamwongwan Road, Tungsonghong

Laksi, Bangkok 10210 Thailand

Tel: +66 2 9555-495-6

Fax: +66 2 9555 497

Email: [info@intactpacific.com](mailto:info@intactpacific.com)

Website: <http://www.intactpacific.com>

### SOUTH KOREA

#### Amko Co, LTD.

Seoul, South Korea

Phone: +82 70 4307 6119

Email: [hyeksin1@daum.net](mailto:hyeksin1@daum.net)

#### SE YOUNG TRADING CORP

DONGHO-RO 34 GIL 33

(GWANG HEE DONG 1 GA SAMJI B/D 306),

JUNG-GU, SEOUL, 100411 KOREA

Phone: +82 2 2275-2464

Fax: +82 2 2275 1796

Email: [syametek@hotmail.com](mailto:syametek@hotmail.com)

### UNITED ARAB EMIRATES

#### Novo Technologies LLC

P.O. Box 94895

Dubai, United Arab Emirates

Phone: 971-50-8838704

Fax: 971-4-2680-442

Email: [mbhatnagar.novotech@gmail.com](mailto:mbhatnagar.novotech@gmail.com)

### INDIA

#### Parin Electricals

Y-402, Gokul Garden

Thakoor Complex

Kandivali-East, Mumbai-400101

Contact: 9869145222

Email: [parinelect@yahoo.com](mailto:parinelect@yahoo.com)





# A Global Leader in Motor Technology



阿美德格工业技术(上海)有限公司  
AMETEK Industrial Technology (Shanghai) Co., Ltd

上海市松江区蒲汇路155号 邮编: 201615  
电话: +8621 37632111  
传真: +8621 57632411

No.155 PuHui Rd., Songjiang District, SH 201615, CN  
Phone: +8621 37632111  
Fax: +8621 57632411